

Pipistrelle pygmée

***Pipistrellus pygmaeus* (Leach, 1825)**

Protégée

Annexe IV Directive

Habitats/Faune/Flore

Liste Rouge France : LC

Liste Rouge Auvergne : **NT**



Ecologie et conservation

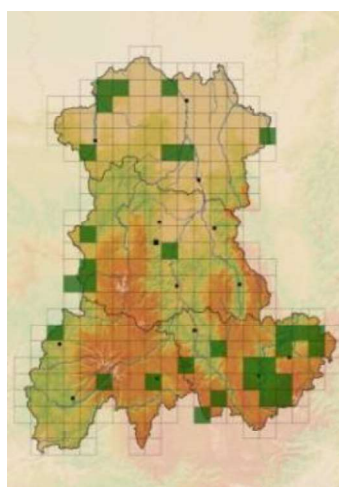
Préférant les milieux composés de grandes rivières, lacs ou étangs, cette espèce gîte à proximité de cette typologie de milieu, dans des gîtes arboricoles ou bâtis. La difficulté de détermination de cette espèce complique la définition du statut d'hivernant. Néanmoins, la reproduction de l'espèce a été récemment mise en évidence par la capture de femelles allaitantes en Haute-Loire.

Sa dépendance aux zones humides rend sensible l'espèce en plus des différentes menaces pesant sur les chiroptères.

Répartition globale

Les populations semblent s'étendre en Europe centrale jusqu'au Caucase et du sud et aussi sur les Iles Britanniques.

Répartition régionale



L'espèce est peu courante en Auvergne et un grand nombre d'observations sont connues en Haute-Loire. L'ensemble du Velay semble être un secteur de forte présence pour cette espèce. Elle est régulièrement contactée sur ses milieux de prédilection à proximité de zones

humides (rivières, étangs, lacs,...).

Résultats de l'étude

Nouvelle espèce pour le site. Elle a été contactée une fois en chasse au sein de la station « prairie/jardin ».

